



MINISTERO DELL'ISTRUZIONE, DELL'UNIVERSITA' E DELLA RICERCA

Comitato nazionale per la valutazione del sistema universitario

Contributi della Segreteria Tecnica

**Prime analisi sulle strutture disponibili per gli studenti:
aule, biblioteche, laboratori informatici, laboratori linguistici**

- luglio 2002 -

Distribuzione per ateneo delle aule ad uso esclusivo e delle aule condivise con relativi posti

- a.a. 2001/2002 -

Ateneo	Aule cond.	Pst aule cond.	Aule escl.	Pst aule escl.	Aule totali	Posti totali
ANCONA	5	1.554	125	10.398	130	11.952
BARI	18	1.910	198	19.615	216	21.525
BOLOGNA	37	5.895	381	36.736	418	42.631
CAGLIARI	31	2.877	179	12.111	210	14.988
CALABRIA	3	536	177	15.065	180	15.601
CAMERINO	16	932	66	3.588	82	4.520
CASSINO	2	473	52	4.029	54	4.502
CATANIA	42	4.299	198	17.611	240	21.910
FERRARA	19	2.239	130	8.070	149	10.309
FIRENZE	42	2.592	405	28.331	447	30.923
GENOVA	23	785	288	23.327	311	24.112
LECCE	21	2.810	109	10.716	130	13.526
MACERATA	15	1.382	53	3.703	68	5.085
MESSINA	4	220	196	15.370	200	15.590
MILANO	48	6.374	241	23.443	289	29.817
MILANO - Politecnico	97	14.011	152	15.624	249	29.635
MODENA	15	1.498	130	8.524	145	10.022
NAPOLI - Federico II	3	178	238	28.109	241	28.287
PADOVA	9	1.780	291	27.989	300	29.769
PALERMO	22	2.272	349	26.413	371	28.685
PARMA	9	1.584	167	14.393	176	15.977
PAVIA	22	2.943	146	12.968	168	15.911
PERUGIA	34	4.089	228	17.175	262	21.264
ROMA - La Sapienza	28	4.577	526	46.714	554	51.291
ROMA - Tor Vergata	2	280	132	18.128	134	18.408
SALERNO	7	1.112	108	11.681	115	12.793
SASSARI	20	1.510	116	6.502	136	8.012
SIENA	7	250	160	11.993	167	12.243
TORINO	26	3.479	282	24.762	308	28.241
TORINO - Politecnico	53	5.812	156	11.967	209	17.779
TRIESTE	11	1.876	187	12.974	198	14.850
UDINE	10	908	146	10.871	156	11.779
TUSCIA (VT)	3	594	54	3.220	57	3.814
VENEZIA - Cà Foscari	20	2.379	65	4.270	85	6.649
VENEZIA - Ist. Architettura			53	4.292	53	4.292
BASILICATA			59	4.051	59	4.051
MOLISE (CB)	7	553	40	2.726	47	3.279
VERONA	5	740	74	6.425	79	7.165
NAPOLI - Ist. Navale	6	581	30	2.712	36	3.293
NAPOLI - Ist. Orientale	10	425	36	1.932	46	2.357
BRESCIA			60	8.016	60	8.016
REGGIO CALABRIA			26	2.995	26	2.995
BARI - Politecnico			50	5.576	50	5.576
NAPOLI - II Università	17	1.472	91	8.354	108	9.826
CASTELLANZA (VA) - L.I.U.C.Cattaneo	31	2.766			31	2.766
BERGAMO			60	5.067	60	5.067
CHIETI - G. D'Annunzio	2	860	77	8.494	79	9.354
L'AQUILA	2	350	127	9.506	129	9.856
MILANO - Univ. Bocconi			105	13.393	105	13.393
MILANO - Univ. Cattolica	96	12.373	134	11.426	230	23.799
MILANO Ist. Univ.Lingue Moderne	26	2.543	16	2.269	42	4.812
NAPOLI - Ist. Suor O.Benincasa	14	975	24	1.982	38	2.957
ROMA Univ. L.U.M.S.A.			44	3.175	44	3.175
ROMA Univ. L.U.I.S.S.	17	1.985	5	766	22	2.751
TRENTO	4	280	72	6.054	76	6.334
URBINO	9	3.653	61	3.169	70	6.822
SIENA - Univ. Stranieri			26	881	26	881
PERUGIA - Univ. Stranieri			36	2.125	36	2.125
ROMA Lib. Ist. Univ. Campus Biomedico			13	561	13	561
ROMA - TRE	1	70	114	12.871	115	12.941
TERAMO	6	400	45	5.230	51	5.630
MILANO - Univ. Vita-Salute S.Raffaele	8	277	16	1.018	24	1.295
Istituto Universitario di Scienze Motorie di ROMA	10	673	10	673	20	1.346
BOLZANO - LIBERA UNIVERSITA'			27	1.492	27	1.492
SANNIO			40	3.240	40	3.240
CATANZARO	3	590	34	1.813	37	2.403
MILANO - DUE			11	1.117	11	1.117
INSUBRIA	4	218	42	3.545	46	3.763
PIEMONTE ORIENTALE			98	6.061	98	6.061
FOGGIA			47	3.367	47	3.367
CASAMASSIMA (BA) LUM	13	1.616			13	1.616
VALLE D'AOSTA			3	80	3	80
Totale	1.015	119.410	8.237	702.844	9.252	822.254

dati mancanti: MILANO - Bicocca, PISA

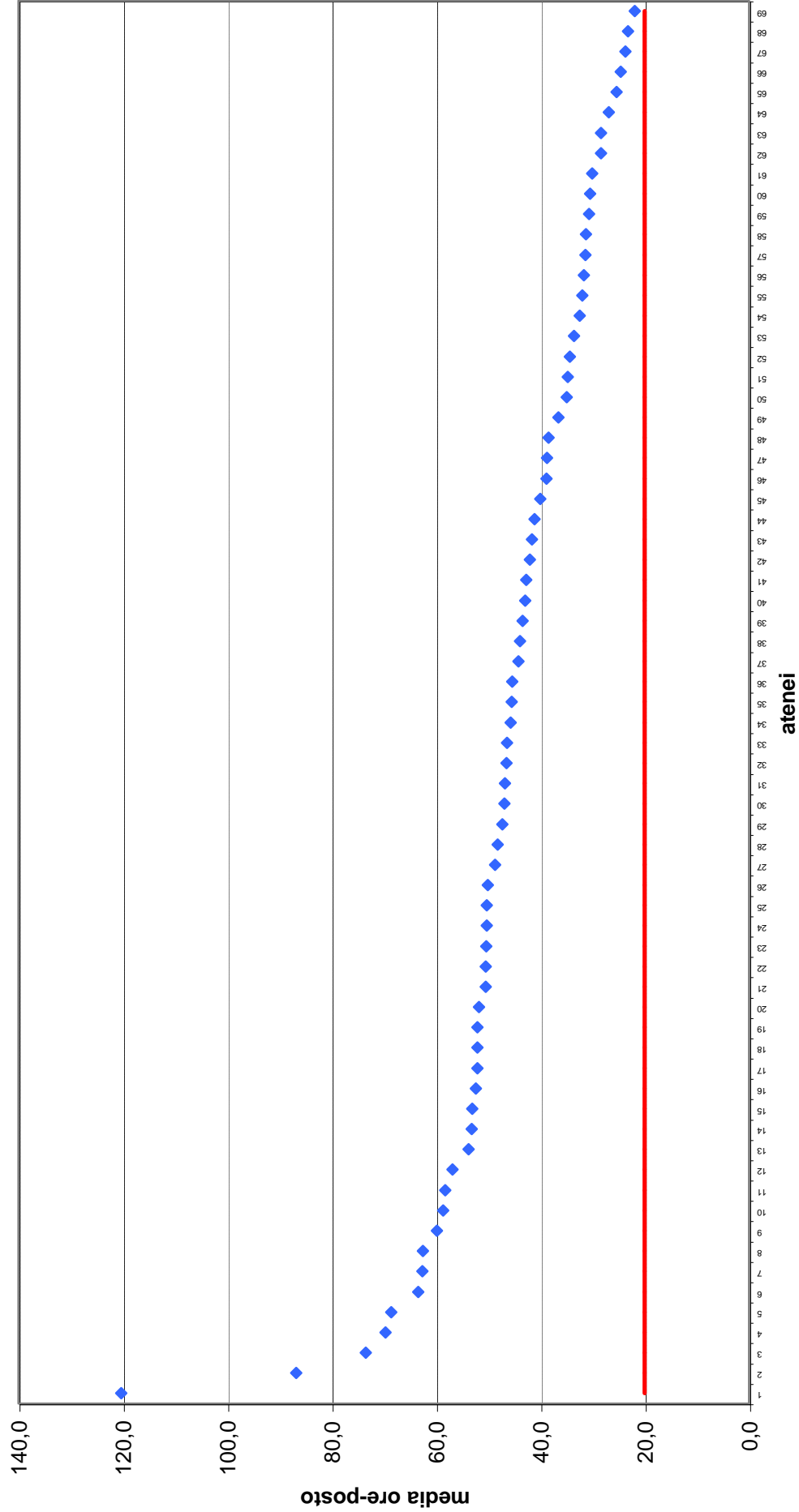
Distribuzione decrescente per ateneo della media di ore-posto settimanali nelle aule per studente in corso
- a.a. 2001/2002 -

	Atenei	Ore-posto settimanali per studente in corso
1	Istituto Universitario di Scienze Motorie di ROMA	120,3
2	BOLZANO - LIBERA UNIVERSITA'	86,8
3	TORINO - Politecnico	73,5
4	MILANO - Univ. Vita-Salute S.Raffaele	69,7
5	MILANO - Univ. Bocconi	68,6
6	ANCONA	63,4
7	PERUGIA	62,6
8	BASILICATA	62,5
9	SANNIO	59,8
10	MOLISE (CB)	58,6
11	ROMA - Tor Vergata	58,2
12	UDINE	56,8
13	PIEMONTE ORIENTALE	53,7
14	PAVIA	53,1
15	MILANO	53,0
16	MESSINA	52,4
17	MILANO - Politecnico	52,1
18	INSUBRIA	52,0
19	CAMERINO	52,0
20	L'AQUILA	51,8
21	MILANO - Bicocca	50,5
22	SASSARI	50,4
23	URBINO	50,4
24	TRIESTE	50,3
25	ROMA Lib. Ist. Univ. Campus Biomedico	50,2
26	VALLE D'AOSTA	50,0
27	TERAMO	48,7
28	BERGAMO	48,2
29	GENOVA	47,3
30	FERRARA	46,8
31	CALABRIA	46,8
32	MILANO - Univ. Cattolica	46,5
33	SIENA	46,3
34	CHIETI - G. D'Annunzio	45,7
35	PARMA	45,5
36	BARI - Politecnico	45,4
37	ROMA - La Sapienza	44,2
38	FIRENZE	43,8
39	BOLOGNA	43,4
40	REGGIO CALABRIA	42,9
41	VENEZIA - Ist. Architettura	42,7
42	BRESCIA	42,0
43	TUSCIA (VT)	41,6
44	LECCE	41,1
45	PADOVA	40,0
46	PALERMO	38,8
47	TORINO	38,7
48	BARI	38,5
49	MODENA	36,5
50	TRENTO	35,0
51	CAGLIARI	34,7
52	FOGGIA	34,4
53	VERONA	33,5
54	ROMA Univ. L.U.I.S.S.	32,4
55	ROMA Univ. L.U.M.S.A.	31,9
56	CATANIA	31,7
57	VENEZIA - Cà Foscari	31,4
58	ROMA - TRE	31,2
59	MILANO Ist. Univ.Lingue Moderne	30,6
60	SALERNO	30,4
61	CASTELLANZA (VA) - L.I.U.C.Cattaneo	30,0
62	CASSINO	28,4
63	NAPOLI - Federico II	28,4
64	MACERATA	26,8
65	NAPOLI - Ist. Orientale	25,3
66	NAPOLI - II Università	24,6
67	NAPOLI - Ist. Navale	23,7
68	NAPOLI - Ist. Suor O.Benincasa	23,2
69	CATANZARO	21,9

dati mancanti: PISA, ROMA Lib. Ist. Univ. S.Pio V

Distribuzione per ateneo della media di ore-posto settimanali nelle aule per studente in corso

- a.a. 2001/2002 -

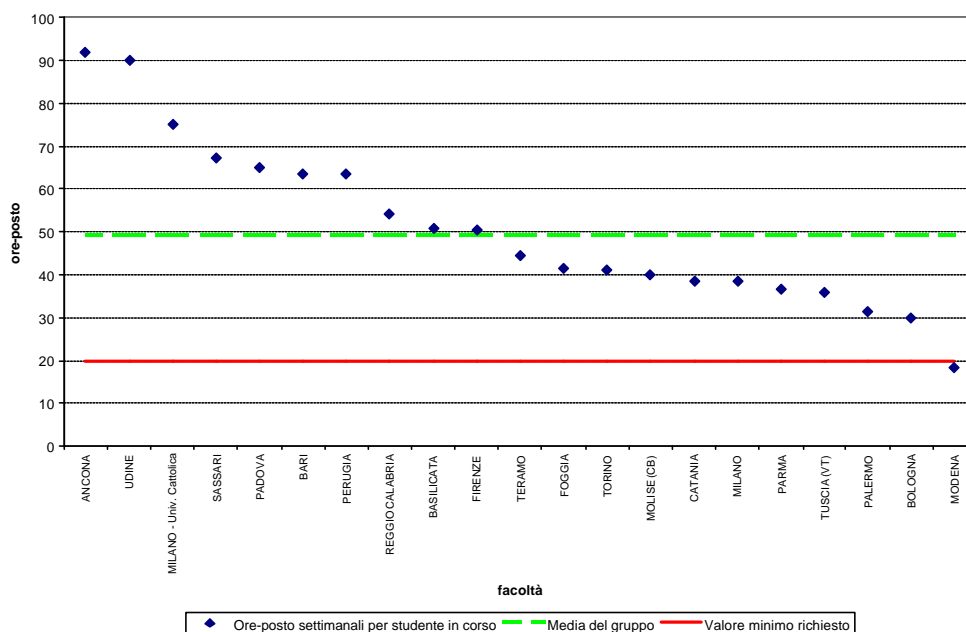


AGRARIA

ore-posto settimanali disponibili nelle aule per studente in corso
- a.a. 2001/2002 -

Atenei	Ore-posto settimanali per studente in corso
ANCONA	91,7
UDINE	90,0
MILANO - Univ. Cattolica	75,2
SASSARI	67,3
PADOVA	65,2
BARI	63,7
PERUGIA	63,7
REGGIO CALABRIA	54,1
BASILICATA	51,0
FIRENZE	50,3
TERAMO	44,6
FOGGIA	41,5
TORINO	40,9
MOLISE (CB)	39,8
CATANIA	38,4
MILANO	38,4
PARMA	36,5
TUSCIA (VT)	35,8
PALERMO	31,6
BOLOGNA	30,1
MODENA	18,2
NAPOLI - Federico II	16,8

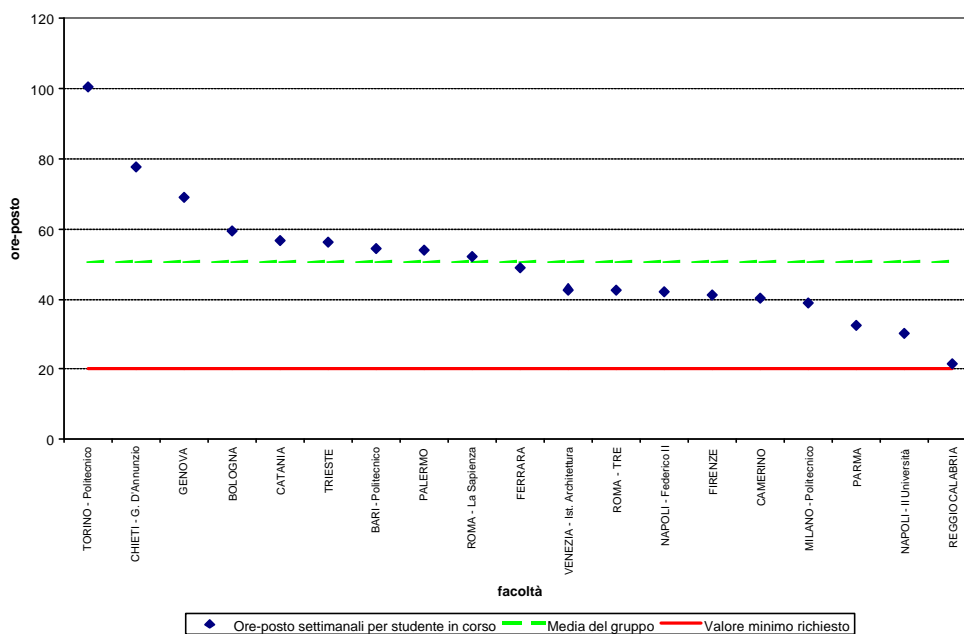
dati mancanti: PISA



ARCHITETTURA

ore-posto settimanali disponibili nelle aule per studente in corso
- a.a. 2001/2002 -

Atenei	Ore-posto settimanali per studente in corso
TORINO - Politecnico	100,4
CHIETI - G. D'Annunzio	77,6
GENOVA	69,1
BOLOGNA	59,3
CATANIA	56,6
TRIESTE	56,0
BARI - Politecnico	54,4
PALERMO	53,8
ROMA - La Sapienza	52,1
FERRARA	48,7
VENEZIA - Ist. Architettura	42,7
ROMA - TRE	42,5
NAPOLI - Federico II	41,9
FIRENZE	41,0
CAMERINO	40,3
MILANO - Politecnico	39,1
PARMA	32,4
NAPOLI - II Università	30,0
REGGIO CALABRIA	21,3

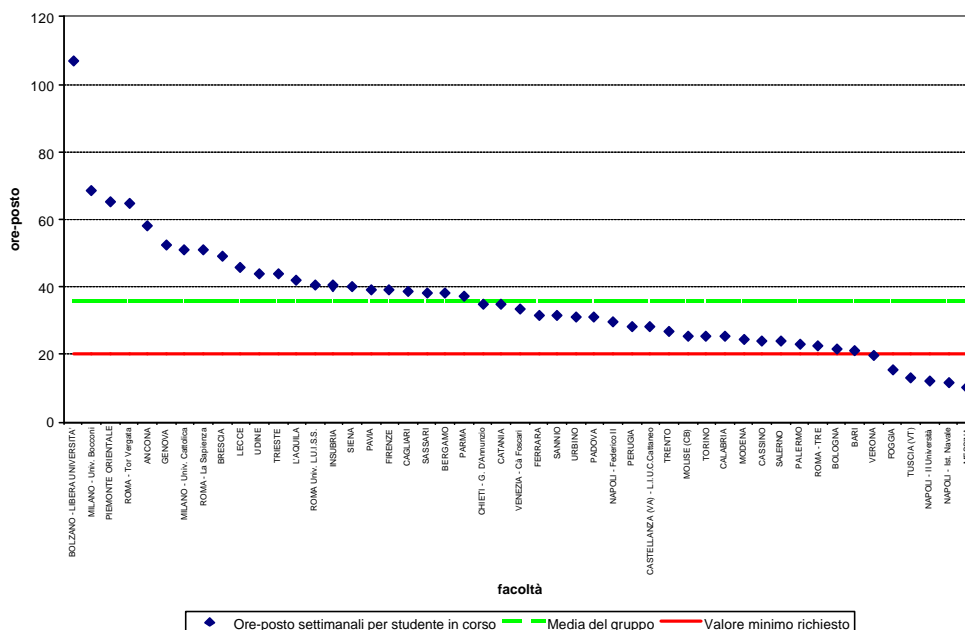


ECONOMIA

ore-posto settimanali disponibili nelle aule per studente in corso
- a.a. 2001/2002 -

Atenei	Ore-posto settimanali per studente in corso
BOLZANO - LIBERA UNIVERSITA'	106,8
MILANO - Univ. Bicocca	68,6
PIEMONTE ORIENTALE	65,4
ROMA - Tor Vergata	64,9
ANCONA	57,9
GENOVA	52,3
MILANO - Univ. Cattolica	50,9
ROMA - La Sapienza	50,9
BRESCIA	49,0
LECCE	45,8
UDINE	44,0
TRIESTE	44,0
L'AQUILA	42,0
ROMA Univ. L.U.I.S.S.	40,5
INSUBRIA	40,4
SIENA	40,3
PAVIA	39,3
FIRENZE	39,1
CAGLIARI	38,8
SASSARI	38,2
BERGAMO	38,2
PARMA	37,4
CHIETI - G. D'Annunzio	34,9
CATANIA	34,8
VENEZIA - Cà Foscari	33,5
FERRARA	31,7
SANNIO	31,6
URBINO	31,1
PADOVA	31,1
NAPOLI - Federico II	29,5
PERUGIA	28,4
CASTELLANZA (VA) - L.I.U.C.Cattaneo	28,3
TRENTO	27,0
MOLISE (CB)	25,6
TORINO	25,6
CALABRIA	25,6
MODENA	24,6
CASSINO	24,2
SALERNO	23,8
PALERMO	22,9
ROMA - TRE	22,6
BOLOGNA	21,6
BARI	21,3
VERONA	19,7
FOGGIA	15,7
TUSCIA (VT)	13,1
NAPOLI - II Università	12,1
NAPOLI - Ist. Navale	11,9
MESSINA	10,2

dati mancanti: MILANO - Bicocca, PISA

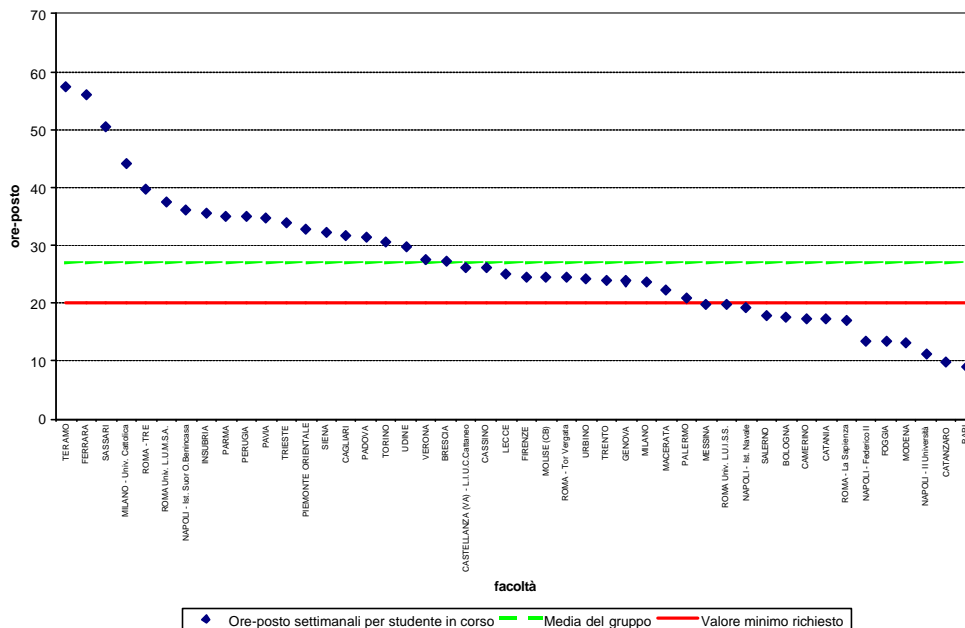


GIURISPRUDENZA

ore-posto settimanali disponibili nelle aule per studente in corso
- a.a. 2001/2002 -

Atenei	Ore-posto settimanali per studente in corso
TERAMO	57,5
FERRARA	56,1
SASSARI	50,5
MILANO - Univ. Cattolica	44,1
ROMA - TRE	39,7
ROMA Univ. L.U.M.S.A.	37,5
NAPOLI - Ist. Suor O.Benincasa	36,0
INSUBRIA	35,5
PARMA	35,1
PERUGIA	34,9
PAVIA	34,8
TRIESTE	34,0
PIEMONTE ORIENTALE	32,8
SIENA	32,2
CAGLIARI	31,7
PADOVA	31,4
TORINO	30,5
UDINE	29,7
VERONA	27,4
BRESCIA	27,2
CASTELLANZA (VA) - L.I.U.C.Cattaneo	26,2
CASSINO	26,1
LECCE	25,0
FIRENZE	24,5
MOLISE (CB)	24,4
ROMA - Tor Vergata	24,3
URBINO	24,2
TRENTO	23,9
GENOVA	23,8
MILANO	23,8
MACERATA	22,4
PALERMO	20,9
MESSINA	19,7
ROMA Univ. L.U.I.S.S.	19,7
NAPOLI - Ist. Navale	19,2
SALERNO	17,8
BOLOGNA	17,7
CAMERINO	17,3
CATANIA	17,3
ROMA - La Sapienza	17,1
NAPOLI - Federico II	13,4
FOGGIA	13,4
MODENA	13,1
NAPOLI - II Università	11,4
CATANZARO	9,8
BARI	9,1

dati mancanti: MILANO - Bicocca, PISA

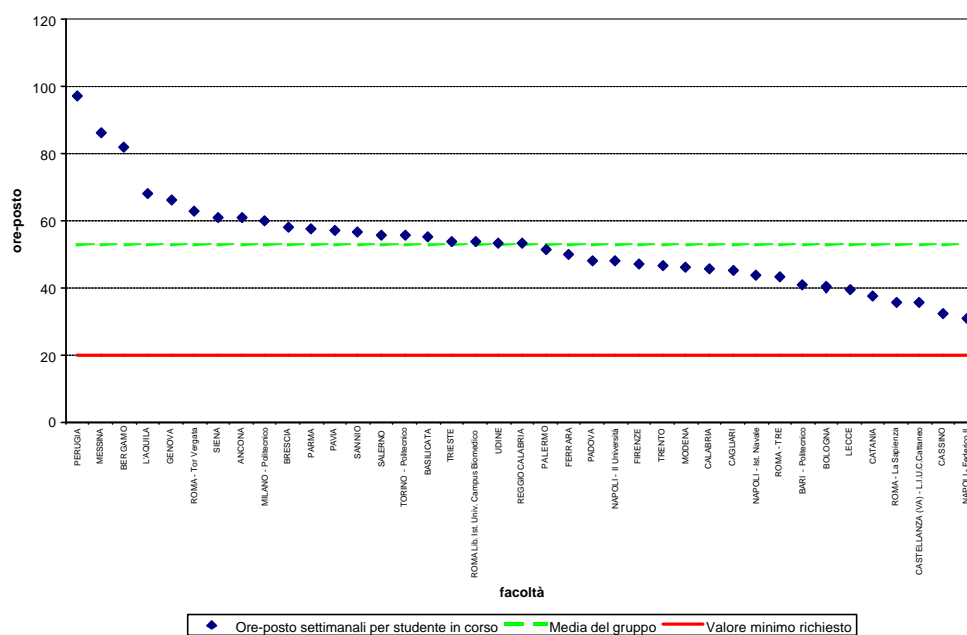


INGEGNERIA

ore-posto settimanali disponibili nelle aule per studente in corso
- a.a. 2001/2002 -

Atenei	Ore-posto settimanali per studente in corso
PERUGIA	97,2
MESSINA	86,5
BERGAMO	81,8
L'AQUILA	68,1
GENOVA	66,0
ROMA - Tor Vergata	62,8
SIENA	61,1
ANCONA	61,0
MILANO - Politecnico	59,9
BRESCIA	58,2
PARMA	57,7
PAVIA	57,0
SANNIO	56,9
SALERNO	55,7
TORINO - Politecnico	55,5
BASILICATA	55,3
TRIESTE	53,9
ROMA Lib. Ist. Univ. Campus Biomedico	53,9
UDINE	53,5
REGGIO CALABRIA	53,2
PALERMO	51,4
FERRARA	49,7
PADOVA	48,2
NAPOLI - II Università	47,9
FIRENZE	47,3
TRENTO	46,5
MODENA	46,0
CALABRIA	45,6
CAGLIARI	45,1
NAPOLI - Ist. Navale	43,8
ROMA - TRE	43,1
BARI - Politecnico	40,8
BOLOGNA	40,2
LECCE	39,5
CATANIA	37,7
ROMA - La Sapienza	35,6
CASTELLANZA (VA) - L.I.U.C.Cattaneo	35,5
CASSINO	32,3
NAPOLI - Federico II	31,1

dati mancanti: PISA

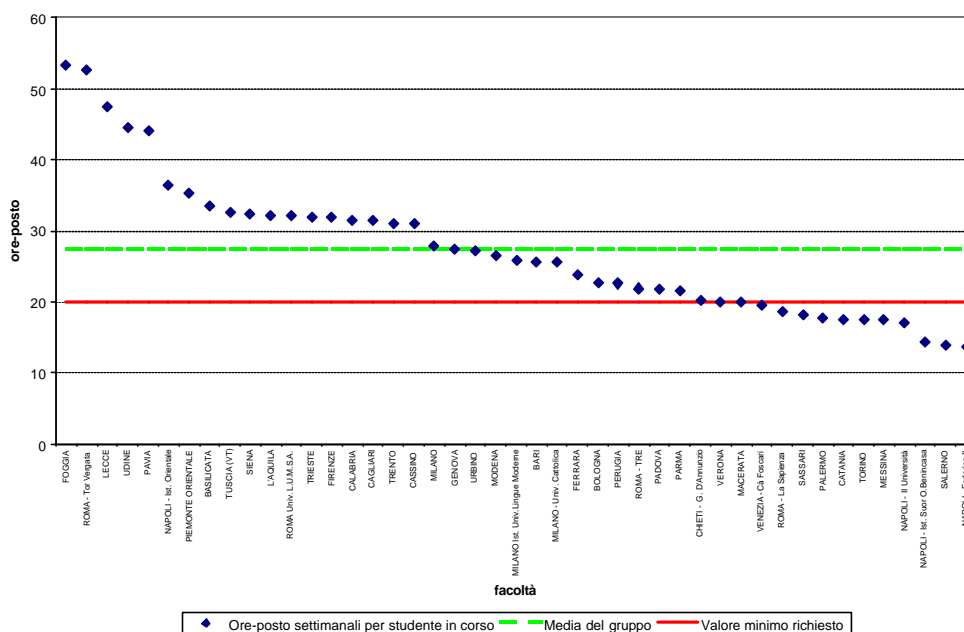


LETTERE E FILOSOFIA

ore-posto settimanali disponibili nelle aule per studente in corso
- a.a. 2001/2002 -

Atenei	Ore-posto settimanali per studente in corso
FOGGIA	53,4
ROMA - Tor Vergata	52,7
LECCE	47,4
UDINE	44,5
PAVIA	44,2
NAPOLI - Ist. Orientale	36,4
PIEMONTE ORIENTALE	35,3
BASILICATA	33,5
TUSCIA (VT)	32,6
SIENA	32,3
L'AQUILA	32,3
ROMA Univ. L.U.M.S.A.	32,1
TRIESTE	32,0
FIRENZE	31,9
CALABRIA	31,6
CAGLIARI	31,5
TRENTO	31,1
CASSINO	31,0
MILANO	27,8
GENOVA	27,4
URBINO	27,1
MODENA	26,6
MILANO Ist. Univ.Lingue Moderne	25,9
BARI	25,7
MILANO - Univ. Cattolica	25,7
FERRARA	23,8
BOLOGNA	22,7
PERUGIA	22,6
ROMA - TRE	21,9
PADOVA	21,9
PARMA	21,6
CHIETI - G. D'Annunzio	20,3
VERONA	20,0
MACERATA	20,0
VENEZIA - Cà Foscari	19,5
ROMA - La Sapienza	18,7
SASSARI	18,2
PALERMO	17,9
CATANIA	17,6
TORINO	17,6
MESSINA	17,6
NAPOLI - Il Università	17,1
NAPOLI - Ist. Suor O.Benincasa	14,5
SALERNO	14,0
NAPOLI - Federico II	13,6

dati mancanti: PISA

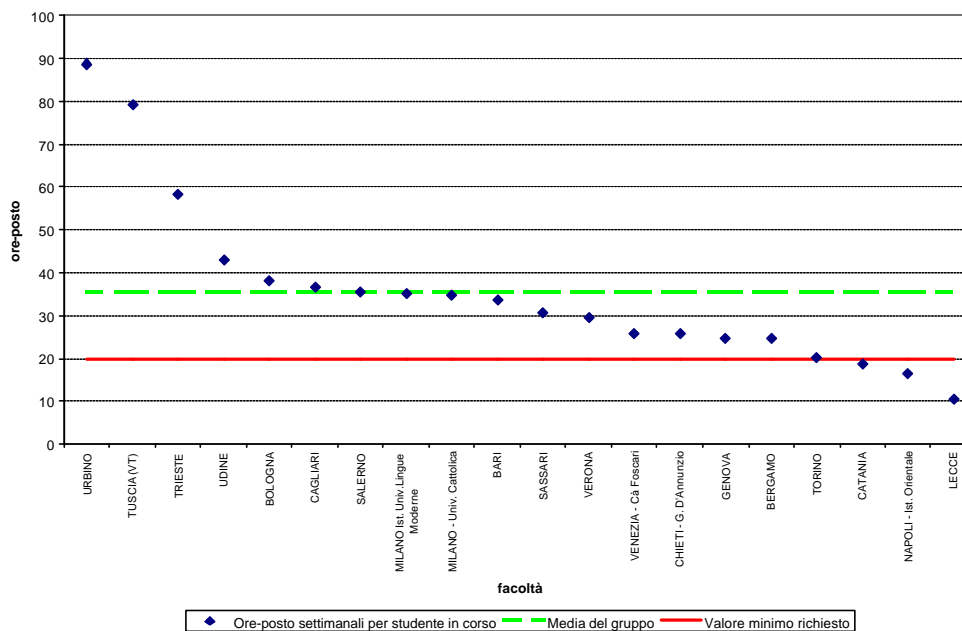


LINGUE E LETTERATURE STRANIERE

ore-posto settimanali disponibili nelle aule per studente in corso
- a.a. 2001/2002 -

Atenei	Ore-posto settimanali per studente in corso
URBINO	88,7
TUSCIA (VT)	79,3
TRIESTE	58,3
UDINE	43,0
BOLOGNA	38,0
CAGLIARI	36,6
SALERNO	35,4
MILANO Ist. Univ. Lingue Moderne	35,3
MILANO - Univ. Cattolica	34,8
BARI	33,8
SASSARI	30,6
VERONA	29,5
VENEZIA - Cà Foscari	25,8
CHIETI - G. D'Annunzio	25,6
GENOVA	24,8
BERGAMO	24,6
TORINO	20,2
CATANIA	18,7
NAPOLI - Ist. Orientale	16,4
LECCE	10,4

dati mancanti: PISA, ROMA Lib. Ist. Univ. S.Pio V

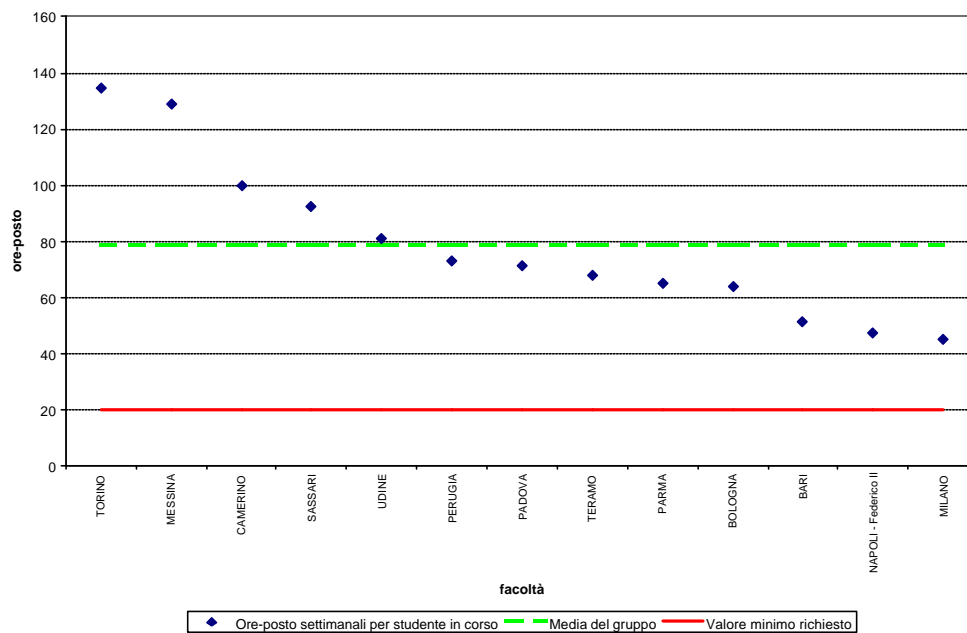


MEDICINA VETERINARIA

ore-posto settimanali disponibili nelle aule per studente in corso
- a.a. 2001/2002 -

Atenei	Ore-posto settimanali per studente in corso
TORINO	134,7
MESSINA	129,1
CAMERINO	99,6
SASSARI	92,2
UDINE	80,7
PERUGIA	73,0
PADOVA	71,4
TERAMO	67,7
PARMA	65,1
BOLOGNA	63,9
BARI	51,2
NAPOLI - Federico II	47,6
MILANO	44,9

dati mancanti: PISA

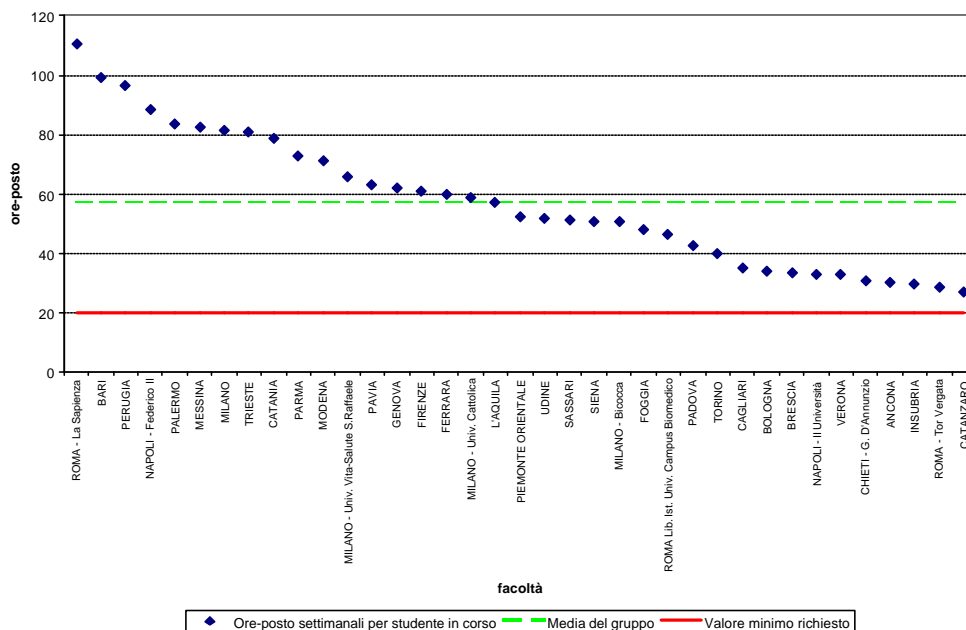


MEDICINA E CHIRURGIA

ore-posto settimanali disponibili nelle aule per studente in corso
- a.a. 2001/2002 -

Atenei	Ore-posto settimanali per studente in corso
ROMA - La Sapienza	110,7
BARI	99,5
PERUGIA	96,4
NAPOLI - Federico II	88,7
PALERMO	83,5
MESSINA	82,6
MILANO	81,2
TRIESTE	81,0
CATANIA	78,7
PARMA	72,8
MODENA	71,4
MILANO - Univ. Vita-Salute S.Raffaele	65,8
PAVIA	62,9
GENOVA	62,2
FIRENZE	60,8
FERRARA	59,8
MILANO - Univ. Cattolica	58,8
L'AQUILA	56,9
PIEMONTE ORIENTALE	52,4
UDINE	52,0
SASSARI	51,1
SIENA	50,6
MILANO - Bicocca	50,5
FOGGIA	47,8
ROMA Lib. Ist. Univ. Campus Biomedico	46,5
PADOVA	42,7
TORINO	39,6
CAGLIARI	34,8
BOLOGNA	34,0
BRESCIA	33,6
NAPOLI - II Università	33,0
VERONA	32,8
CHIETI - G. D'Annunzio	30,7
ANCONA	30,3
INSUBRIA	29,5
ROMA - Tor Vergata	28,4
CATANZARO	26,8

dati mancanti: PISA

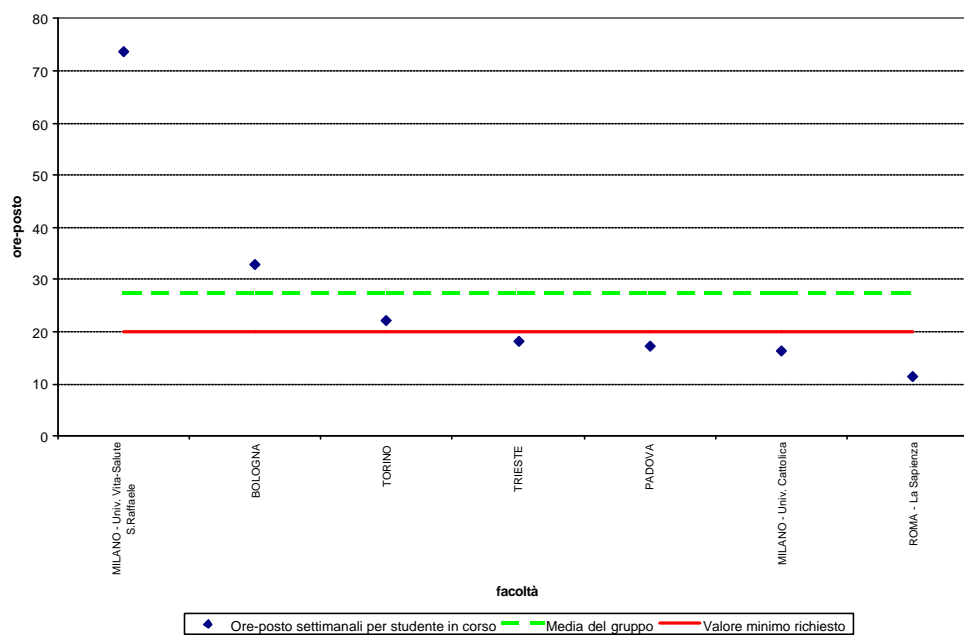


PSICOLOGIA

ore-posto settimanali disponibili nelle aule per studente in corso
- a.a. 2001/2002 -

Atenei	Ore-posto settimanali per studente in corso
MILANO - Univ. Vita-Salute S.Raffaele	73,5
BOLOGNA	32,8
TORINO	22,1
TRIESTE	18,2
PADOVA	17,4
MILANO - Univ. Cattolica	16,5
ROMA - La Sapienza	11,3

dati mancanti: MILANO - Bicocca

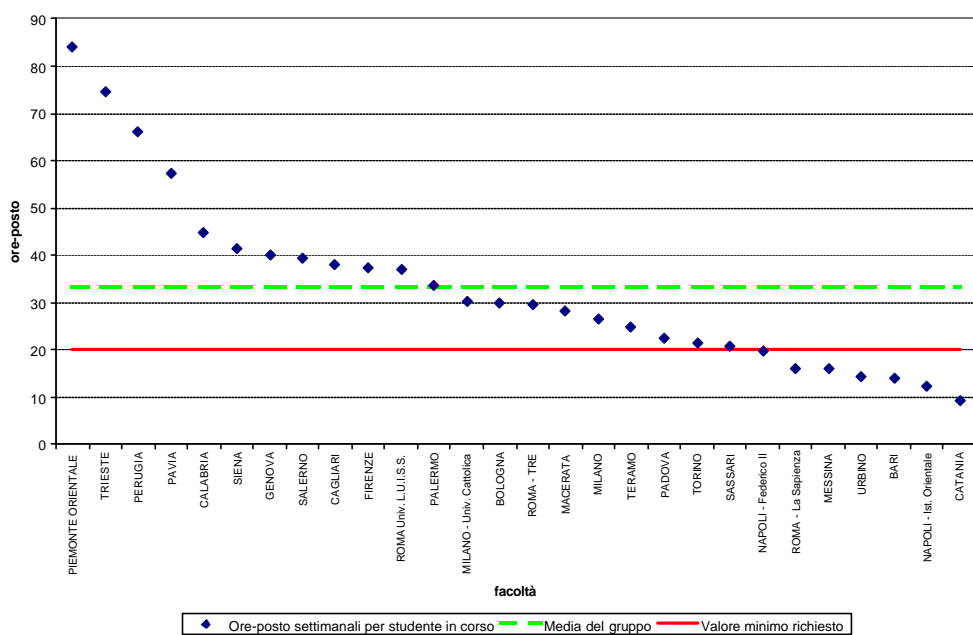


SCIENZE POLITICHE

ore-posto settimanali disponibili nelle aule per studente in corso
- a.a. 2001/2002 -

Atenei	Ore-posto settimanali per studente in corso
PIEMONTE ORIENTALE	84,0
TRIESTE	74,6
PERUGIA	66,0
PAVIA	57,5
CALABRIA	44,6
SIENA	41,5
GENOVA	40,0
SALERNO	39,3
CAGLIARI	38,0
FIRENZE	37,3
ROMA Univ. L.U.I.S.S.	37,1
PALERMO	33,6
MILANO - Univ. Cattolica	30,3
BOLOGNA	30,1
ROMA - TRE	29,5
MACERATA	28,3
MILANO	26,7
TERAMO	25,0
PADOVA	22,5
TORINO	21,5
SASSARI	20,8
NAPOLI - Federico II	19,8
ROMA - La Sapienza	16,2
MESSINA	16,0
URBINO	14,2
BARI	13,9
NAPOLI - Ist. Orientale	12,3
CATANIA	9,3

dati mancanti: PISA, ROMA Lib. Ist. Univ. S.Pio V

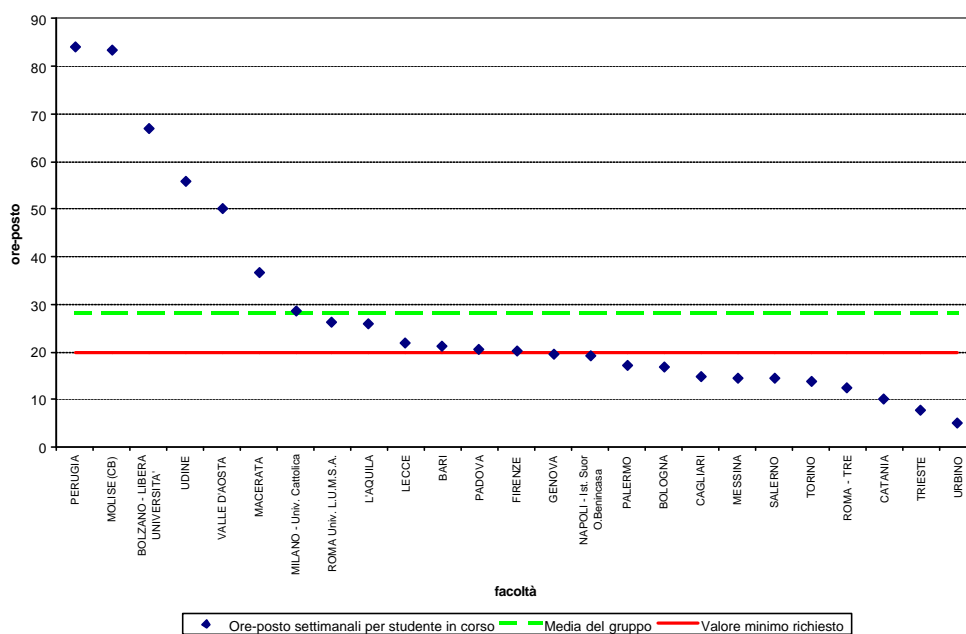


SCIENZE DELLA FORMAZIONE

ore-posto settimanali disponibili nelle aule per studente in corso
- a.a. 2001/2002 -

Atenei	Ore-posto settimanali per studente in corso
PERUGIA	84,0
MOLISE (CB)	83,3
BOLZANO - LIBERA UNIVERSITA'	66,8
UDINE	55,8
VALLE D'AOSTA	50,0
MACERATA	36,7
MILANO - Univ. Cattolica	28,7
ROMA Univ. L.U.M.S.A.	26,1
L'AQUILA	25,9
LECCE	21,9
BARI	21,3
PADOVA	20,4
FIRENZE	20,3
GENOVA	19,5
NAPOLI - Ist. Suor O.Benincasa	19,0
PALERMO	17,1
BOLOGNA	16,7
CAGLIARI	14,7
MESSINA	14,5
SALERNO	14,4
TORINO	13,9
ROMA - TRE	12,3
CATANIA	10,1
TRIESTE	7,7
URBINO	4,9

dati mancanti: MILANO - Bicocca

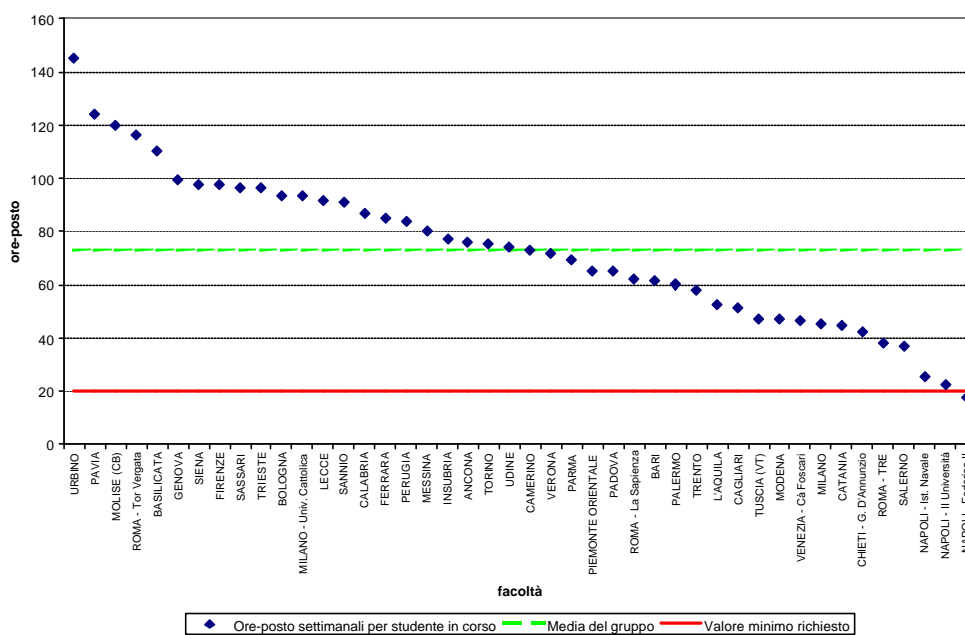


SCIENZE MMFFNN

ore-posto settimanali disponibili nelle aule per studente in corso
- a.a. 2001/2002 -

Atenei	Ore-posto settimanali per studente in corso
URBINO	145,0
PAVIA	124,3
MOLISE (CB)	119,8
ROMA - Tor Vergata	116,2
BASILICATA	110,2
GENOVA	99,2
SIENA	97,8
FIRENZE	97,6
SASSARI	96,8
TRIESTE	96,5
BOLOGNA	93,6
MILANO - Univ. Cattolica	93,6
LECCE	91,5
SANNIO	90,8
CALABRIA	87,0
FERRARA	85,1
PERUGIA	84,0
MESSINA	80,3
INSUBRIA	77,4
ANCONA	76,1
TORINO	75,5
UDINE	74,5
CAMERINO	73,0
VERONA	71,6
PARMA	69,3
PIEMONTE ORIENTALE	65,2
PADOVA	65,1
ROMA - La Sapienza	62,2
BARI	61,4
PALERMO	60,2
TRENTO	57,9
L'AQUILA	52,5
CAGLIARI	51,4
TUSCIA (VT)	47,2
MODENA	47,2
VENEZIA - Cà Foscari	46,7
MILANO	45,2
CATANIA	44,9
CHIETI - G. D'Annunzio	42,4
ROMA - TRE	38,1
SALERNO	36,7
NAPOLI - Ist. Navale	25,4
NAPOLI - II Università	22,6
NAPOLI - Federico II	17,9

dati mancanti: MILANO - Bicocca, PISA



Distribuzione per ateneo di biblioteche e relativi posti lettura, volumi, abbonamenti
- a.a. 2001/2002 -

Ateneo	Biblioteche	Posti lettura	Volumi	Abbonamenti
ROMA - La Sapienza	109	5.830	3.093.641	16.980
BOLOGNA	73	4.317	2.152.790	14.104
MILANO	83	3.895	1.815.158	11.200
PALERMO	86	3.452	1.554.596	10.584
GENOVA	49	3.335	1.388.150	11.288
PADOVA	52	3.054	1.980.998	15.391
BARI	64	2.953	1.425.532	6.291
PISA	16	2.918	1.561.859	7.545
FIRENZE	21	2.826	3.383.450	8.000
NAPOLI - Federico II	48	2.824	1.383.670	7.526
TORINO	47	2.810	2.467.315	14.047
PARMA	48	2.372	760.260	5.358
TRIESTE	36	2.348	1.340.875	6.401
MILANO - Univ. Cattolica	4	2.232	1.637.476	17.251
PAVIA	38	1.963	950.662	6.420
MILANO - Politecnico	24	1.919	523.709	3.274
CAGLIARI	26	1.865	1.292.519	5.255
VENEZIA - Cà Foscari	27	1.722	864.538	5.301
CATANIA	32	1.683	1.230.783	7.498
PERUGIA	27	1.674	659.683	19.922
SIENA	8	1.645	1.079.637	7.111
SASSARI	23	1.422	405.940	4.921
MODENA	12	1.272	569.546	5.207
MESSINA	36	1.237	1.661.212	2.975
SALERNO	23	1.228	595.389	3.786
VERONA	16	1.048	342.336	4.222
FERRARA	11	1.038	386.951	3.232
LECCE	18	998	735.971	2.685
CHIETI - G. D'Annunzio	15	994	285.135	1.820
URBINO	3	973	232.869	2.175
MACERATA	20	951	431.190	3.145
ROMA - Tor Vergata	10	948	215.000	4.149
TORINO - Politecnico	20	922	627.096	2.303
ROMA - TRE	5	899	476.900	2.108
ANCONA	17	884	519.902	2.725
CALABRIA	4	822	373.482	3.224
TRENTO	6	817	863.070	6.214
L'AQUILA	6	769	221.287	1.802
BARI - Politecnico	19	757	176.600	1.045
NAPOLI - Ist. Suor O.Benincasa	2	690	139.200	1.005
NAPOLI - II Università	15	685	99.625	1.898
CAMERINO	13	646	92.271	2.368
MILANO Ist. Univ. Lingue Moderne	2	603	123.139	949
MILANO - Bicocca	3	602	78.093	1.538
UDINE	12	585	681.409	3.615
MILANO - Univ. Bocconi	1	508	731.764	3.000
TERAMO	12	482	148.360	944
BRESCIA	7	466	90.565	3.485
ROMA Univ. L.U.I.S.S.	1	445	88.263	2.320
TUSCIA (VT)	6	428	104.149	1.049
MOLISE (CB)	7	418	115.091	1.171
REGGIO CALABRIA	9	376	53.495	274
PISA - Scuola Normale	1	365	580.000	3.097
CASTELLANZA (VA) - L.I.U.C.Cattaneo	1	350	47.000	2.000
ROMA Univ. L.U.M.S.A.	2	350	118.800	530
NAPOLI - Ist. Orientale	6	344	665.184	1.659
VENEZIA - Ist. Architettura	4	289	113.000	1.177
CASSINO	6	274	60.726	929
NAPOLI - Ist. Navale	6	255	71.406	490
BERGAMO	3	245	166.349	1.482
PIEMONTE ORIENTALE	7	226	70.564	1.363
SANNIO	3	218	40.231	475
BASILICATA	2	216	98.829	924
FOGGIA	4	210	25.000	774
INSUBRIA	4	132	50.885	2.596
ROMA Lib. Ist. Univ. S.Pio V	1	108	20.000	80
BOLZANO - LIBERA UNIVERSITA'	2	100	45.116	759
MILANO - Univ. Vita-Salute S.Raffaele	1	100	46.500	381
SIENA - Univ. Stranieri	1	100	24.100	119
CATANZARO	4	97	52.418	461
PISA - S.S.U.P.	1	84	54.548	456
TRIESTE - S.I.S.S.A.	1	80	29	320
PERUGIA - Univ. Stranieri	1	60	82.000	105
Istituto Universitario di Scienze Motorie di ROMA	1	53	7.628	223
CASAMASSIMA (BA) LUM	1	30	4.000	10
VALLE D'AOSTA	1	25	1.131	20
ROMA Lib. Ist. Univ. Campus Biomedico	1	15	4.380	247
Totale	1.337	86.876	46.662.425	308.778

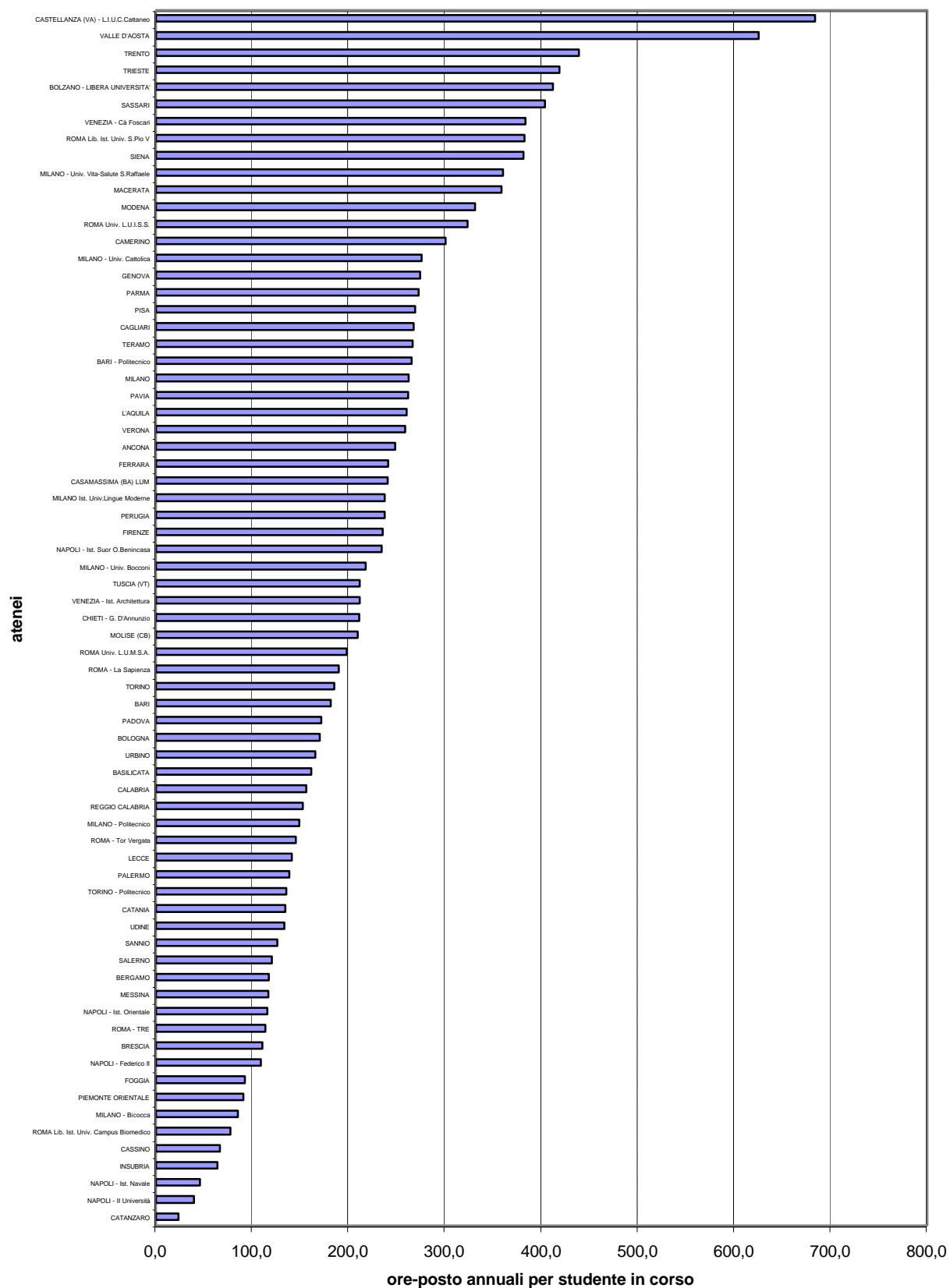
Ore-posto annuali disponibili nelle biblioteche per studente in corso - a.a. 2001/2002

Tipo istituzione	Ateneo	Ore-posto annuali per studente in corso
NS	CASTELLANZA (VA) - L.I.U.C.Cattaneo	683,5
NS	VALLE D'AOSTA	625,0
S	TRENTO	438,4
S	TRIESTE	418,5
NS	BOLZANO - LIBERA UNIVERSITA'	411,6
S	SASSARI	403,3
S	VENEZIA - Cà Foscari	383,0
NS	ROMA Lib. Ist. Univ. S.Pio V	382,2
S	SIENA	381,3
NS	MILANO - Univ. Vita-Salute S.Raffaele	359,8
S	MACERATA	358,5
S	MODENA	331,0
NS	ROMA Univ. L.U.I.S.S.	322,9
S	CAMERINO	300,5
NS	MILANO - Univ. Cattolica	275,4
S	GENOVA	274,1
S	PARMA	272,3
S	PISA	268,7
S	CAGLIARI	267,4
S	TERAMO	266,1
S	BARI - Politecnico	265,1
S	MILANO	262,1
S	PAVIA	261,4
S	L'AQUILA	260,1
S	VERONA	258,4
S	ANCONA	248,0
S	FERRARA	240,8
NS	CASAMASSIMA (BA) LUM	240,0
NS	MILANO Ist. Univ.Lingue Moderne	237,3
S	PERUGIA	236,9
S	FIRENZE	235,0
NS	NAPOLI - Ist. Suor O.Benincasa	234,3
NS	MILANO - Univ. Bocconi	217,4
S	TUSCIA (VT)	211,4
S	VENEZIA - Ist. Architettura	211,0
S	CHIETI - G. D'Annunzio	210,6
S	MOLISE (CB)	209,1
NS	ROMA Univ. L.U.M.S.A.	197,7
S	ROMA - La Sapienza	189,5
S	TORINO	185,1
S	BARI	181,1
S	PADOVA	171,3
S	BOLOGNA	169,6
NS	URBINO	165,0
S	BASILICATA	161,2
S	CALABRIA	155,7
S	REGGIO CALABRIA	152,3
S	MILANO - Politecnico	148,5
S	ROMA - Tor Vergata	144,9
S	LECCE	140,9
S	PALERMO	138,0
S	TORINO - Politecnico	135,3
S	CATANIA	133,9
S	UDINE	133,2
S	SANNIO	125,6
S	SALERNO	120,2
S	BERGAMO	117,0
S	MESSINA	116,5
S	NAPOLI - Ist. Orientale	115,5
S	ROMA - TRE	113,5
S	BRESCIA	110,1
S	NAPOLI - Federico II	108,7
S	FOGGIA	92,2
S	PIEMONTE ORIENTALE	90,5
S	MILANO - Bicocca	85,1
NS	ROMA Lib. Ist. Univ. Campus Biomedico	76,9
S	CASSINO	66,1
S	INSUBRIA	63,6
S	NAPOLI - Ist. Navale	45,6
S	NAPOLI - II Università	39,4
S	CATANZARO	23,5

dati mancanti: Pisa - SNS, Pisa - SSSUP, Roma - Istituto Universitario di Scienze Motorie, Perugia - Univ. Stranieri, Siena - Univ. Stranieri, Trieste - SISSA

Ore-posto annuali disponibili nelle biblioteche per studente in corso

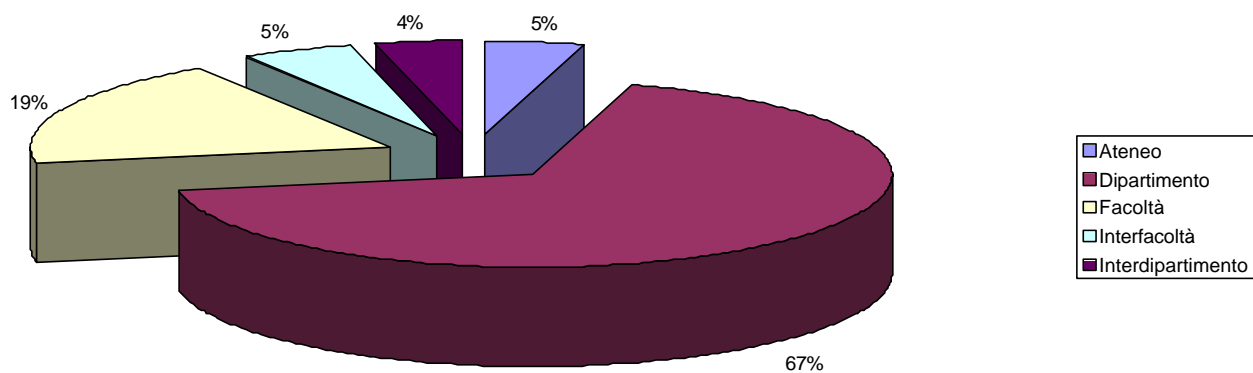
- a.a. 2001/2002 -



Distribuzione delle biblioteche per tipologia di organizzazione - a.a. 2001/2002

Organizzazione	Numerosità	Valore %
Ateneo	61	4,6
Dipartimento	905	67,7
Facoltà	251	18,8
Interfacoltà	67	5,0
Interdipartimento	53	4,0
Totale	1337	100

Distribuzione biblioteche per tipologia di organizzazione



Distribuzione per ateneo dei laboratori informatici e relative postazioni
a.a. 2001/2002

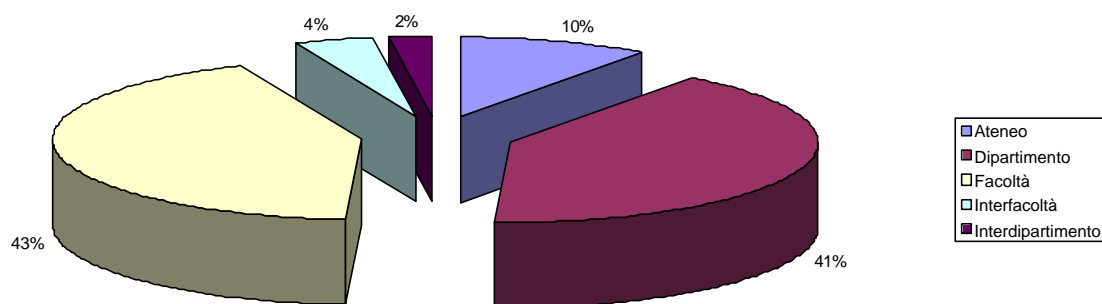
Atenei	Laboratori informatici	Postazioni totali
BOLOGNA	99	2208
ROMA - La Sapienza	76	2122
TORINO - Politecnico	68	1534
PADOVA	70	1525
MILANO - Politecnico	38	1458
GENOVA	56	1206
PALERMO	54	1075
FIRENZE	65	1023
MILANO	26	1004
TORINO	38	864
BARI	64	841
SALERNO	47	833
MILANO - Univ. Cattolica	4	741
TRIESTE	44	719
PARMA	24	713
LECCE	32	656
PAVIA	34	653
ANCONA	20	643
MILANO - DUE	17	643
MILANO - Univ. Bocconi	9	593
ROMA - TRE	25	519
TRENTO	24	507
CAGLIARI	17	505
PERUGIA	28	485
CALABRIA	23	480
MODENA	20	463
NAPOLI - Federico II	24	447
CATANIA	16	443
FERRARA	25	385
BRESCIA	12	382
SIENA	19	374
VERONA	11	354
CAMERINO	16	344
MILANO Ist. Univ. Lingue Moderne	8	336
UDINE	17	318
NAPOLI - II Università	18	311
MESSINA	16	302
ROMA - Tor Vergata	14	290
MACERATA	6	265
VENEZIA - Cà Foscari	14	256
SASSARI	21	251
CHIETI - G. D'Annunzio	10	245
BERGAMO	9	239
VENEZIA - Ist. Architettura	13	236
PIEMONTE ORIENTALE	15	231
ROMA Univ. L.U.I.S.S.	7	171
BOLZANO - LIBERA UNIVERSITA'	5	166
INSUBRIA	10	161
TERAMO	7	150
URBINO	8	145
L'AQUILA	6	141
BARI - Politecnico	5	138
CASSINO	9	129
CASTELLANZA (VA) - L.I.U.C.Cattaneo	4	124
REGGIO CALABRIA	6	124
BASILICATA	3	120
NAPOLI - Ist. Suor O.Benincasa	5	119
TUSCIA (VT)	5	108
ROMA Univ. L.U.M.S.A.	5	107
NAPOLI - Ist. Navale	3	102
SANNIO	4	99
FOGGIA	4	89
NAPOLI - Ist. Orientale	3	55
Istituto Universitario di Scienze Motorie di ROMA	2	54
MILANO - Univ. Vita-Salute S.Raffaele	3	51
MOLISE (CB)	5	45
SIENA - Univ. Stranieri	1	27
CATANZARO	2	26
ROMA Lib. Ist. Univ. Campus Biomedico	1	25
VALLE D'AOSTA	1	25
PERUGIA - Univ. Stranieri	2	20
ROMA Lib. Ist. Univ. S.Pio V	1	16
CASAMASSIMA (BA) LUM	1	10

dati mancanti: PISA

Distribuzione dei laboratori informatici per tipologia di organizzazione

Organizzazione	Numerosità	Valore %
Ateneo	144	10,1
Dipartimento	585	40,9
Facoltà	612	42,7
Interfacoltà	61	4,3
Interdipartimento	30	2,1
Totale	1432	100

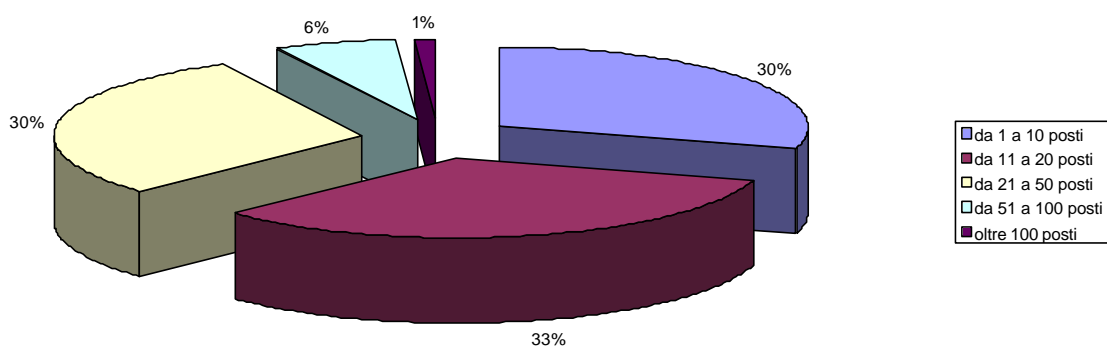
Tipologia dei laboratori informatici



Distribuzione dei laboratori informatici per dimensione

Dimensioni	Numerosità	%
da 1 a 10 posti	422	29,5
da 11 a 20 posti	475	33,2
da 21 a 50 posti	425	29,7
da 51 a 100 posti	91	6,4
oltre 100 posti	16	1,1
Totale	1429	100,0

Distribuzione dei laboratori informatici per dimensione



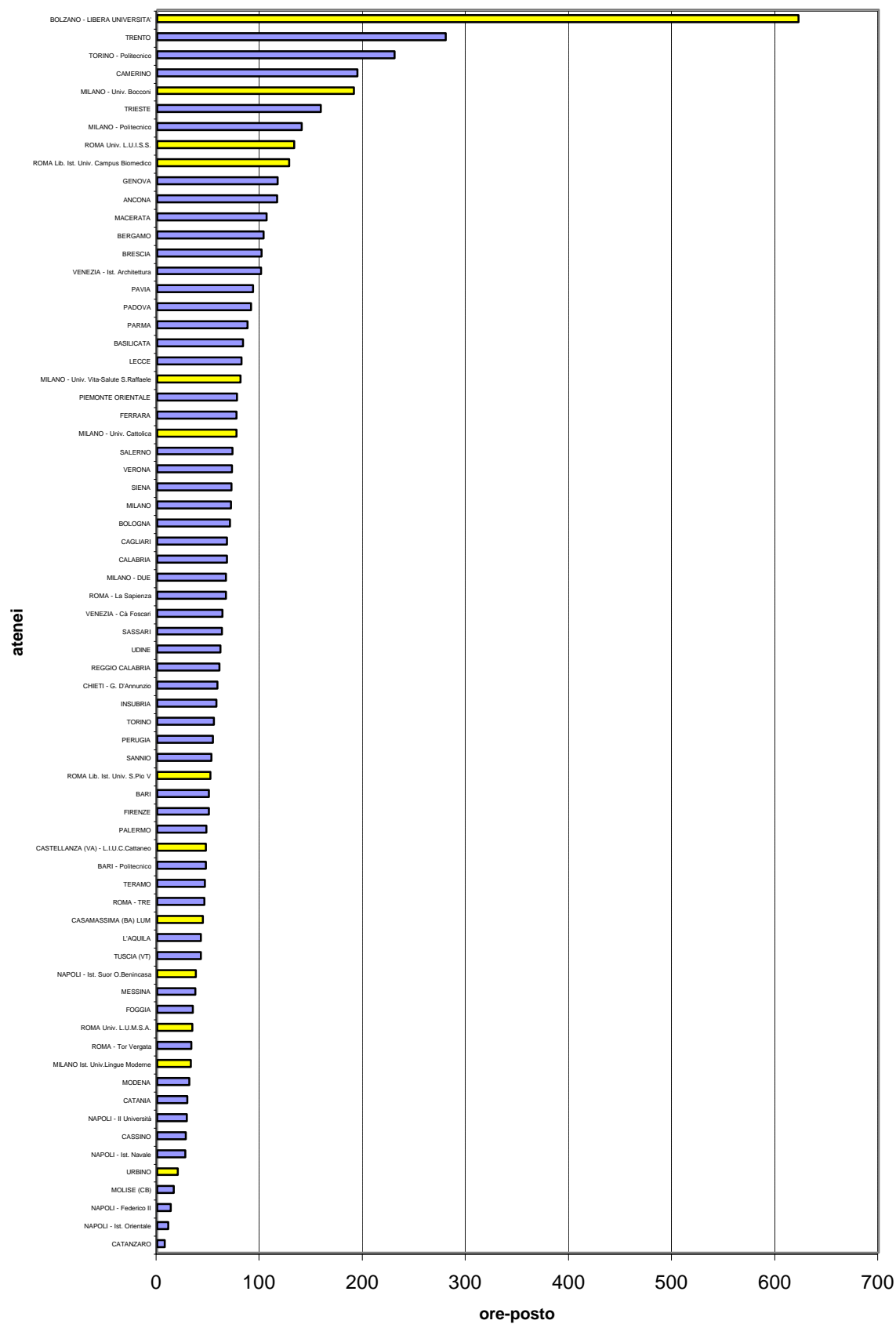
Ore-posto annuali disponibili nei laboratori informatici per studente in corso - a.a. 2001/2002

Atenei	Tipo istituzione	Ore-posto annuali per studente in corso
CATANZARO	S	7,2
NAPOLI - Ist. Orientale	S	10,9
NAPOLI - Federico II	S	13,1
MOLISE (CB)	S	15,9
URBINO	NS	20,2
NAPOLI - Ist. Navale	S	27,2
CASSINO	S	27,7
NAPOLI - II Università	S	28,8
CATANIA	S	29,1
MODENA	S	31,2
MILANO Ist. Univ.Lingue Moderne	NS	32,5
ROMA - Tor Vergata	S	33,1
ROMA Univ. L.U.M.S.A.	NS	34,2
FOGGIA	S	34,8
MESSINA	S	36,9
NAPOLI - Ist. Suor O.Benincasa	NS	37,5
TUSCIA (VT)	S	42,2
L'AQUILA	S	42,2
CASAMASSIMA (BA) LUM	NS	44,4
ROMA - TRE	S	45,7
TERAMO	S	46,3
BARI - Politecnico	S	47,2
CASTELLANZA (VA) - L.I.U.C.Cattaneo	NS	47,2
PALERMO	S	47,7
FIRENZE	S	50,1
BARI	S	50,3
ROMA Lib. Ist. Univ. S.Pio V	NS	51,5
SANNIO	S	52,6
PERUGIA	S	53,9
TORINO	S	54,9
INSUBRIA	S	57,6
CHIETI - G. D'Annunzio	S	58,4
REGGIO CALABRIA	S	60,3
UDINE	S	61,3
SASSARI	S	62,9
VENEZIA - Cà Foscari	S	63,4
ROMA - La Sapienza	S	66,5
MILANO - Bicocca	S	66,8
CALABRIA	S	67,7
CAGLIARI	S	67,8
BOLOGNA	S	70,6
MILANO	S	71,5
SIENA	S	72,1
VERONA	S	72,6
SALERNO	S	72,8
MILANO - Univ. Cattolica	NS	77,0
FERRARA	S	77,0
PIEMONTE ORIENTALE	S	77,3
MILANO - Univ. Vita-Salute S.Raffaele	NS	80,8
LECCE	S	81,7
BASILICATA	S	83,3
PARMA	S	87,8
PADOVA	S	91,0
PAVIA	S	93,2
VENEZIA - Ist. Architettura	S	100,8
BRESCIA	S	101,1
BERGAMO	S	103,4
MACERATA	S	106,2
ANCONA	S	116,6
GENOVA	S	117,1
ROMA Lib. Ist. Univ. Campus Biomedico	NS	128,2
ROMA Univ. L.U.I.S.S.	NS	133,0
MILANO - Politecnico	S	140,1
TRIESTE	S	158,7
MILANO - Univ. Bocconi	NS	190,8
CAMERINO	S	194,3
TORINO - Politecnico	S	230,2
TRENTO	S	279,8
BOLZANO - LIBERA UNIVERSITA'	NS	622,1

dati mancanti: Pisa, Roma - Istituto Universitario di Scienze Motorie, Valle d'Aosta

Ore-posto annuali disponibili nei laboratori informatici per studente in corso

- a.a. 2001/2002 -



Distribuzione per ateneo dei laboratori linguistici e relative postazioni
a.a. 2001/2002

Atenei	Laboratori linguistici	Postazioni totali
ROMA Univ. L.U.I.S.S.	20	876
BARI	33	636
BOLOGNA	21	594
SALERNO	13	389
TORINO	14	351
CALABRIA	1	340
ROMA - La Sapienza	8	283
VENEZIA - Cà Foscari	13	253
NAPOLI - Federico II	10	246
MESSINA	7	236
CATANIA	6	226
MILANO - Univ. Cattolica	4	209
LECCE	6	182
ROMA - TRE	5	180
SIENA	7	176
CAGLIARI	7	158
MILANO - Univ. Bocconi	3	158
PALERMO	4	149
BERGAMO	4	148
TRIESTE	8	144
MILANO - Politecnico	7	138
GENOVA	9	136
FIRENZE	10	133
BASILICATA	1	118
MODENA	7	118
SASSARI	7	117
MACERATA	3	113
PERUGIA	6	93
URBINO	2	93
MILANO Ist. Univ. Lingue Moderne	3	90
NAPOLI - Ist. Orientale	3	90
PADOVA	3	90
BRESCIA	4	88
NAPOLI - Ist. Suor O. Benincasa	2	86
TRENTO	4	85
MILANO	2	80
ROMA Univ. L.U.M.S.A.	2	80
PAVIA	4	79
CASSINO	5	77
TUSCIA (VT)	3	72
REGGIO CALABRIA	3	70
MOLISE (CB)	3	65
ROMA - Tor Vergata	2	64
CHIETI - G. D'Annunzio	3	60
NAPOLI - II Università	2	60
ANCONA	2	52
BARI - Politecnico	2	52
PARMA	5	46
UDINE	2	43
INSUBRIA	2	40
TERAMO	1	40
CAMERINO	2	35
FERRARA	1	34
TORINO - Politecnico	5	34
L'AQUILA	2	32
ROMA Lib. Ist. Univ. S. Pio V	1	30
SANNIO	1	30
ROMA Lib. Ist. Univ. Campus Biomedico	1	25
CATANZARO	1	24
VERONA	1	24
PIEMONTE ORIENTALE	1	17
CASTELLANZA (VA) - L.I.U.C. Cattaneo	1	16
FOGGIA	1	12
BOLZANO - LIBERA UNIVERSITA'	1	8

dati mancanti: PISA

Ore-posto annuali disponibili nei laboratori linguistici per studente in corso - a.a. 2001/2002

Atenei	Tipo istituzione	Ore-posto annuali per studente in corso
ROMA Univ. L.U.I.S.S.	NS	351,9
ROMA Lib. Ist. Univ. Campus Biomedico	NS	128,2
ROMA Lib. Ist. Univ. S.Pio V	NS	96,5
BASILICATA	S	77,9
LECCE	S	64,8
BERGAMO	S	63,4
CALABRIA	S	58,1
SALERNO	S	42,3
VENEZIA - Cà Foscari	S	39,3
MILANO - Univ. Bocconi	NS	37,1
MOLISE (CB)	S	36,8
NAPOLI - Ist. Suor O.Benincasa	NS	30,8
NAPOLI - Ist. Orientale	S	29,9
MILANO Ist. Univ.Lingue Moderne	NS	29,7
ROMA Univ. L.U.M.S.A.	NS	29,4
TUSCIA (VT)	S	27,7
MODENA	S	25,7
BOLZANO - LIBERA UNIVERSITA'	NS	25,0
TORINO	S	23,2
INSUBRIA	S	23,1
URBINO	NS	22,6
SASSARI	S	21,7
ROMA - TRE	S	21,1
SIENA	S	20,9
BOLOGNA	S	20,5
MACERATA	S	20,1
MESSINA	S	19,6
CASSINO	S	19,1
TRENTO	S	19,0
TRIESTE	S	18,0
MILANO - Univ. Cattolica	NS	16,5
CATANIA	S	16,3
ANCONA	S	16,0
TERAMO	S	14,8
BARI - Politecnico	S	13,8
SANNIO	S	12,8
BRESCIA	S	12,8
CAGLIARI	S	12,4
CAMERINO	S	12,1
BARI	S	12,1
PAVIA	S	11,9
GENOVA	S	10,6
PERUGIA	S	9,9
REGGIO CALABRIA	S	9,5
CHIETI - G. D'Annunzio	S	9,4
FERRARA	S	8,4
NAPOLI - Federico II	S	8,1
PALERMO	S	8,0
PADOVA	S	6,9
MILANO - Politecnico	S	6,7
CATANZARO	S	6,6
PIEMONTE ORIENTALE	S	6,6
UDINE	S	6,5
FIRENZE	S	6,2
ROMA - La Sapienza	S	6,1
ROMA - Tor Vergata	S	5,4
NAPOLI - II Università	S	5,2
MILANO	S	5,1
VERONA	S	4,8
L'AQUILA	S	4,5
PARMA	S	4,5
TORINO - Politecnico	S	2,2

dati mancanti: Castellanza, Foggia, Pisa, Roma - Istituto Universitario di Scienze Motorie, Valle d'Aosta

Ore-posto annuali disponibili nei laboratori linguistici per studente in corso

- a.a. 2001/2002 -

